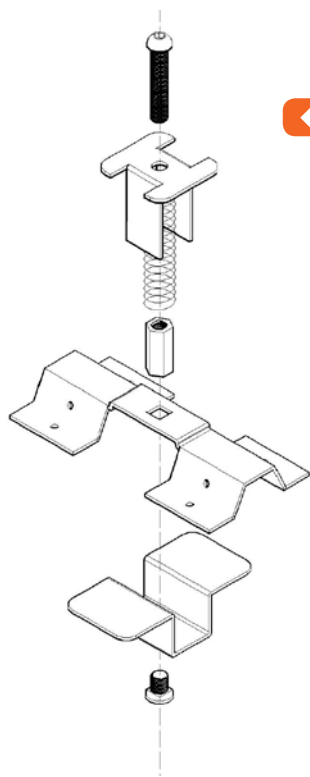


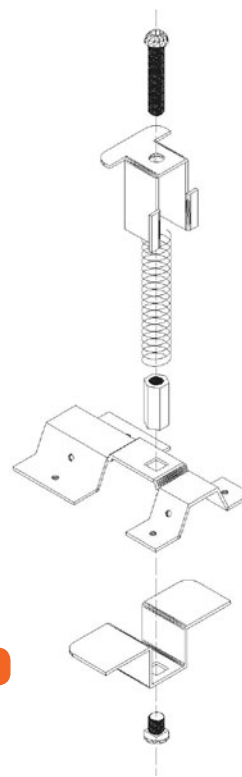
NUOVA STAFFA PER IL FISSAGGIO DI MODULI FOTOVOLTAICI

- REALIZZATE IN AISI 304
- RIDUZIONE TEMPO DI MONTAGGIO
- RIDUZIONE DEI CARICHI
- FLESSIBILITÀ DI MONTAGGIO





Staffa intermedia

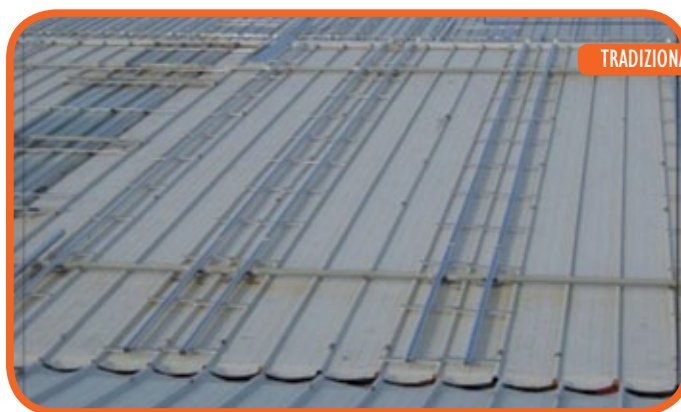


Staffa terminale

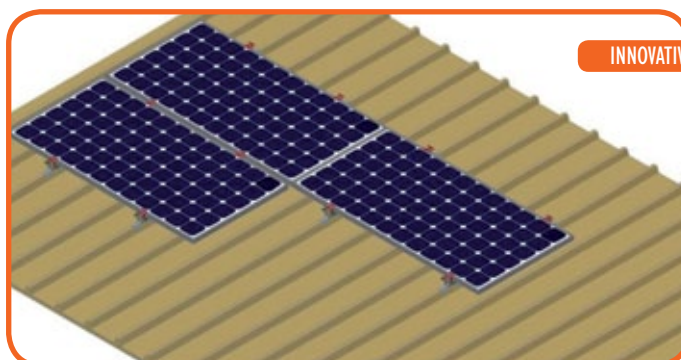
Le nuove staffe per il fissaggio di moduli fotovoltaici di **Shunda Energia Italiana** propongono un sistema innovativo, rispetto ai tradizionali profilati in alluminio. Con i profilati in alluminio si ha un notevole costo di materia prima, un notevole tempo di fissaggio ed assemblaggio (con costo elevato di manodopera), un ingombro prolungato dei tetti ed il posizionamento in loco dei materiali. Inoltre implicano carichi supplementari e una scarsa flessibilità di montaggio.

Con le innovative staffe di **Shunda Energia Italiana**, invece, si possono ridurre drasticamente i tempi di assemblaggio, portando già sul tetto le staffe preassemblate in sede, non occupando a lungo i tetti, e posizionandole con la massima flessibilità e semplicità, riducendo così il costo della manodopera e diminuendo anche i carichi. Con il loro profilo rialzato permettono inoltre una efficace sottoventilazione dei moduli. Infine, essendo realizzate in AISI 304, sono assolutamente inattaccabili da fenomeni corrosivi.

APPLICAZIONE SU TETTI GRECATI



TRADIZIONALE



INNOVATIVO