

FAMILY SOLAR

Shunda Energia Italiana è tra i produttori italiani con maggiore storia per la realizzazione di soluzioni fotovoltaiche preconfigurate.

Il futuro prossimo sarà caratterizzato da una domanda di impianti specifici nell'ambito residenziale.

Family Solar è la soluzione semplice, completa di tutti i componenti necessari per il corretto funzionamento dell'impianto (pannelli, strutture, cavo solare, quadri di stringa e di interfaccia, connettori, inverter, collegamenti, ecc.).

CARATTERISTICHE PRINCIPALI

Studiato per agevolare la scelta e la realizzazione di piccoli impianti fotovoltaici ad uso residenziale.

POTENZE

3 kW
4,5 kW
6 kW
9 kW
12 kW
20 kW



Family Solar

AD OGNUNO
IL SUO
FAMILY SOLAR



**Pannello Shunda
SDI 200/250-96M**



Quadri di stringa (completi di scaricatori di sovratensione, diodi di stringa, portafusibili)

Quadri di interfaccia (necessario per convogliare l'uscita/e dell'inverter su un'unica linea, per poi essere interfacciato alla rete elettrica. Costituito da interruttore di protezione)

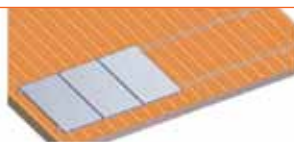
Inverter
Power-One

Cavi di collegamento
(lato cc - lato ca)

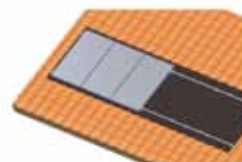


STRUTTURA DI SOSTEGNO

Sistema complanare
al manto di copertura



Sistema integrato
in sostituzione
degli elementi
che costituiscono
il manto di
copertura



Sistema per tetto piano con centine
preassemblate (zavorre incluse)



Sistema per
falde grecata

